

Gestão de Riscos em IFES: Modelo em desenvolvimento na Universidade Federal do Rio Grande do Sul

Joana Siqueira de Souza (Professora DEPROT)
Gabriela Musse Branco (DGI/PROPLAN)
Jussara Issa Musse (PROPLAN)
Livia Maria Sardo Alves Dely (AUDIN)
Maria Rita Jardim Hennigen (PROPLAN)



Porto Alegre, 20 de Outubro de 2017.

Gestão de Riscos Corporativos



Definições

- É a cultura, os processos e as estruturas direcionadas para a gestão efetiva de potenciais oportunidades e conflitos adversos (AS/NZS 4360, 1999).
- É o processo aplicado na definição da estratégia e em toda a empresa, objetivando identificar possíveis eventos que podem afetar a entidade, gerenciando os riscos dentro de seu apetite, para fornecer segurança razoável à realização dos seus objetivos (COSO, 2007).
- Atividades coordenadas para direcionar e controlar a organização no que se refere a riscos (ISO 31000, 2009).

Gestão de Riscos Corporativos



Aspectos relevantes

1. Vínculo com a Estratégia organizacional, logo, deve-se focar em riscos estratégicos e de diferentes tipos e naturezas;
2. Mais eficiente gerenciar o risco da empresa do que de suas unidades individualmente;
3. Empresas não devem encarar riscos como somente um problema a mitigar. As empresas com capacidade para gerenciar um risco em particular devem tirar vantagem competitiva disto.

Direitos reservados

Gestão de Riscos Corporativos

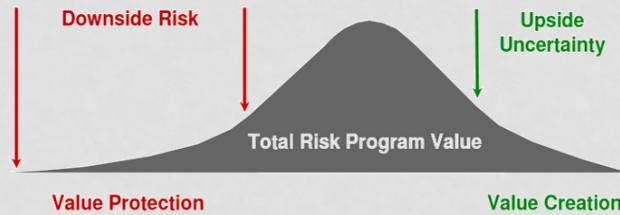


Benefícios

1. Da suporte ao alcance de **OBJETIVOS ESTRATÉGICOS**;
2. Melhora as **DECISÕES** institucionais;
3. Cria uma **CULTURA DE RISCOS** em toda a organização;
4. Reduz as **SURPRESAS** e **PERDAS** operacionais;
5. Cria **PONTES** nos silos departamentais; desenvolve um **CENTRO DE EXCELÊNCIA** para o gerenciamento do risco; baseia-se na experiência de **GERENTES ALTAMENTE QUALIFICADOS**.

Direitos reservados

Porque fazer Gestão de Riscos?



Fonte: Stanford Strategic Decision and Risk Management.

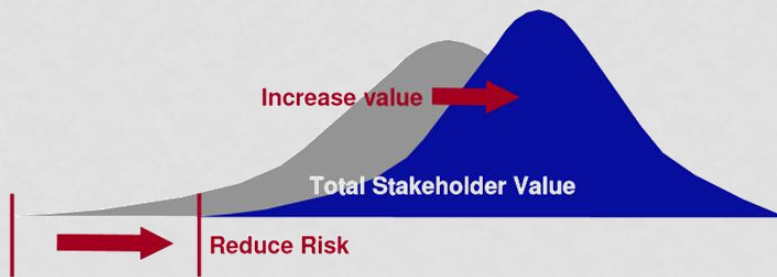
Direitos reservados



COMO A GESTÃO DE RISCOS AJUDA NA CRIAÇÃO DE VALOR PARA A UNIVERSIDADE?



Direitos reservados



Fonte: Stanford Strategic Decision and Risk Management.

Direitos reservados

Projeto da UFRGS

Desenvolver e implementar um Modelo de Gestão de Riscos para a Universidade Federal do Rio Grande do Sul (UFRGS)

- Início do projeto o mês de março de 2017



Direitos reservados

Projeto da UFRGS



Objetivo do Projeto:

Propor uma sistemática com etapas e ferramentas de apoio adequadas à realidade da Instituição e que permitam a identificação e análise dos riscos de seus processos, bem como uma gestão proativa destes riscos com vistas à melhoria do desempenho global da Instituição.



Direitos reservados

Projeto da UFRGS



Áreas envolvidas:

- Núcleo de Economia da Produção - NECOP (PPGEP/UFRGS)



- Pró-Reitoria de Planejamento e Administração (PROPLAN/UFRGS)

- Departamento de Gestão Integrada (DGI)
- Escritório de Processos (EP)

- Auditoria Interna (AUDIN/UFRGS)



Direitos reservados

Importância deste projeto

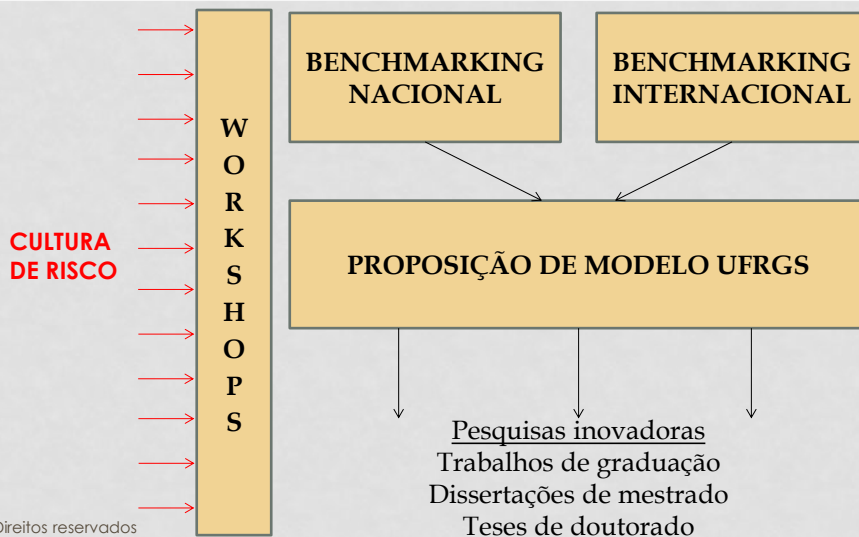


- Esta diretamente ligado ao PDI da Universidade: “Estabelecer diretrizes e implementar a Gestão de Riscos: identificar, avaliar e tratar os riscos que impactam as atividades da Universidade”;
- Está sendo desenvolvido alinhado ao projeto de Governança da UFRGS;
- Tem como objetivo gerir os riscos da instituição, visando o aumento das atividades que criam valor para a Universidade.



Direitos reservados

Importância deste projeto

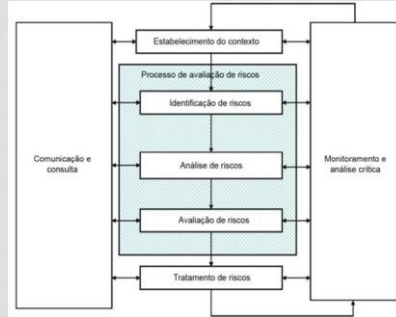


Direitos reservados

Modelos de referência



COSO (2007)



NBR ISO 31000

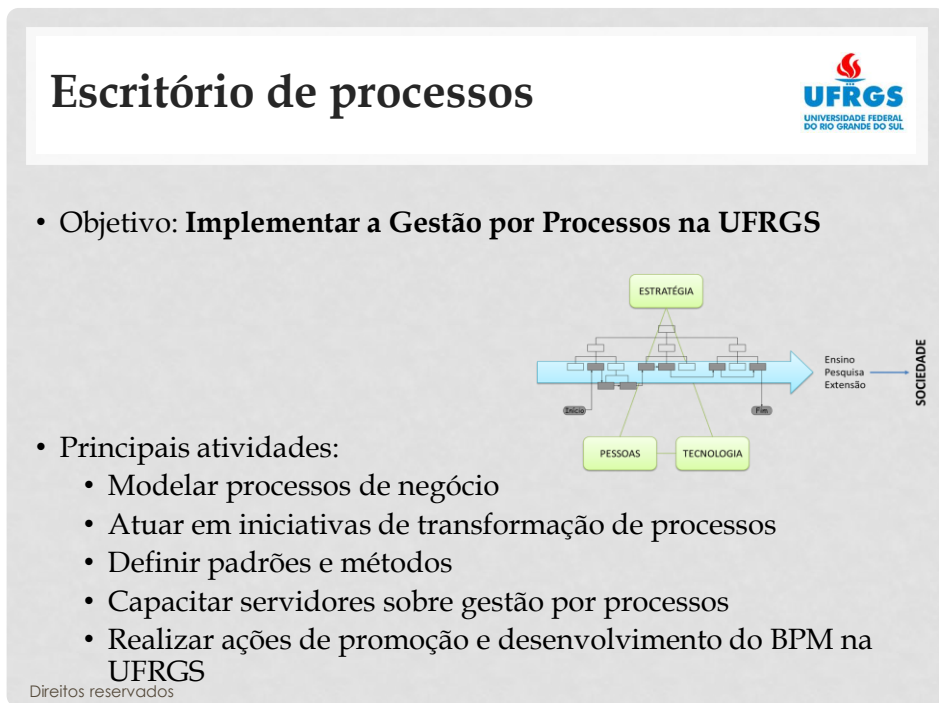
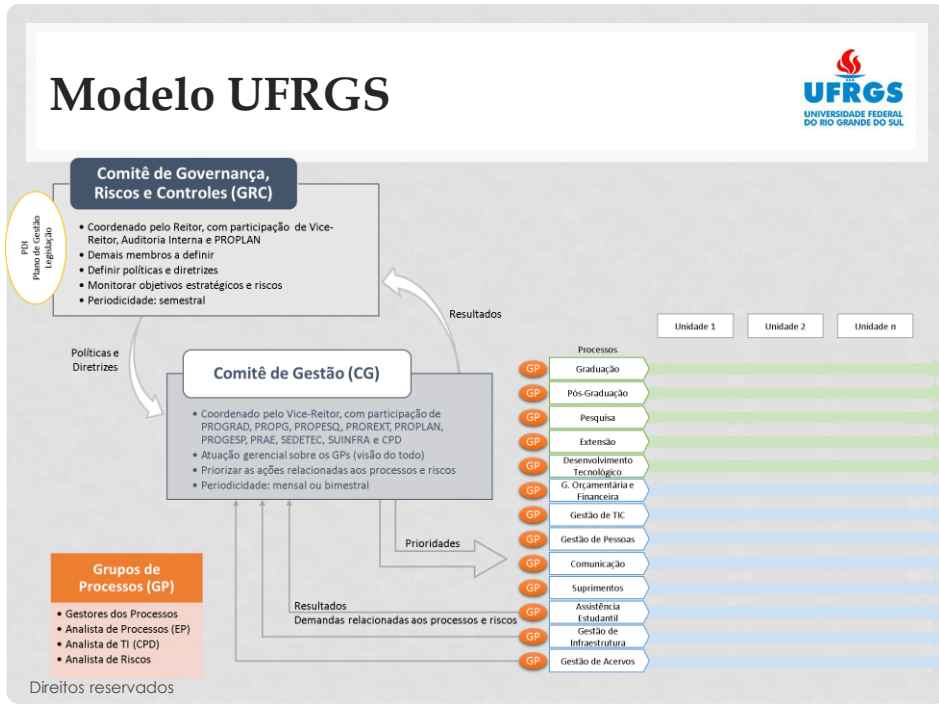
Direitos reservados



COMO A GESTÃO DE RISCOS AJUDA NA CRIAÇÃO DE VALOR PARA A UNIVERSIDADE?



Direitos reservados



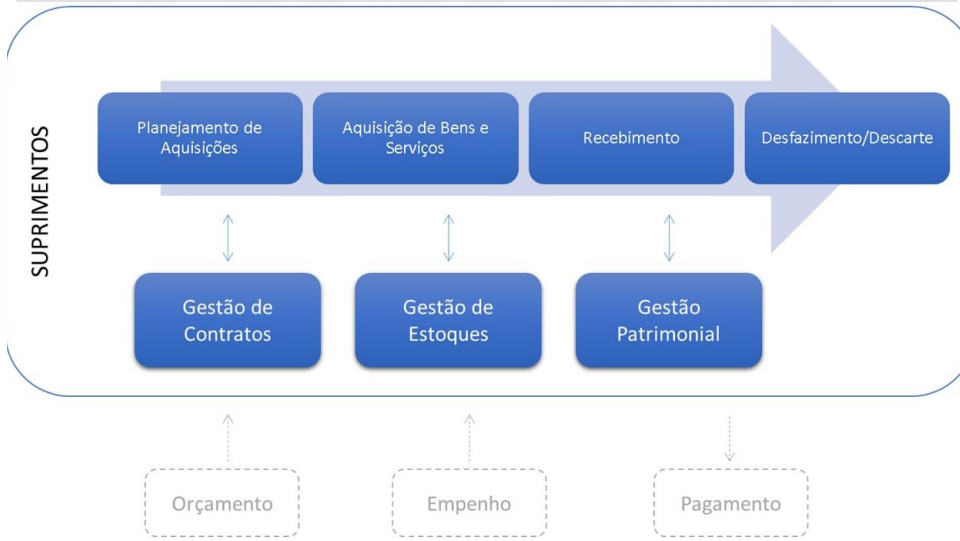
Escritório de processos



- Objetivo: **Implementar a Gestão por Processos na UFRGS**



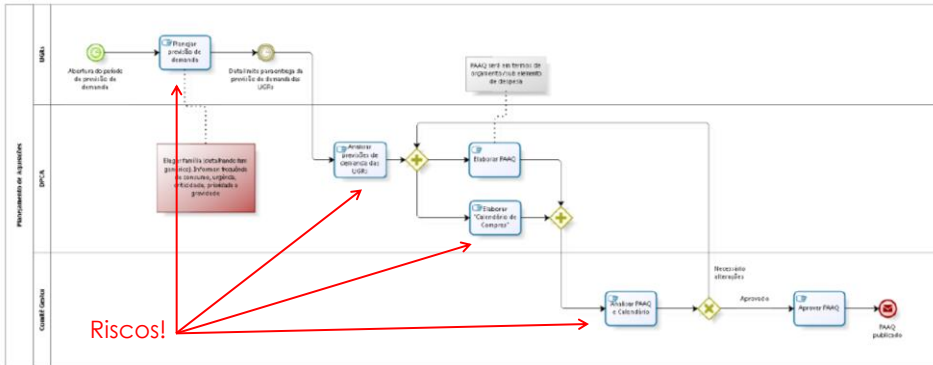
Caso - Suprimentos



Caso - Suprimentos



2 PLANEJAMENTO DE AQUISIÇÕES



Direitos reservados

Caso - Suprimentos



- Base de dados

ANÁLISE DOS RISCOS

Registro de Riscos

Gráfico

Escala

Pesos

Cadastro de Riscos

Direitos reservados

Caso - Suprimentos



- Base de dados

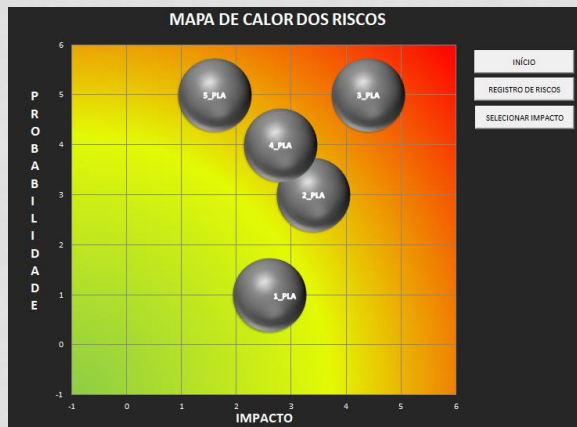
GP DE SUPRIMENTOS				
COD:	NOME DO RISCO:	PROCESSO:	TIPOLOGIA DO RISCO:	INDICADOR DE CONTROLE:
1_PLA	Falta de responsabilidade nas solicitações	PLANEJAMENTO ABS	Administrativo	
2_PLA	Erro na descrição	PLANEJAMENTO ABS	Administrativo	
3_PLA	Falta da cultura de planejamento	PLANEJAMENTO ABS	Administrativo	
4_PLA	Descentralização das tomadas de decisão	PLANEJAMENTO ABS	Administrativo	
5_PLA	Modelo de Governança Inadequado	PLANEJAMENTO ABS	Administrativo	
6_PLA	Decisões 'personalizadas' e não da instituição	PLANEJAMENTO ABS	Administrativo	
7_PLA	Decisões baseadas em política preta	PLANEJAMENTO ABS	Administrativo	
8_PLA	Modelo de Governança Acadêmica Inadequado	PLANEJAMENTO ABS	Acadêmico	
9_PLA	Conhecimento da Informação	PLANEJAMENTO ABS	Recursos Humanos	
10_PLA	Falta de pessoal para a realização das atividades	PLANEJAMENTO ABS	Recursos Humanos	
11_PLA	Orçamento reduzido	PLANEJAMENTO ABS	Econômico	
12_PLA	Corte de orçamento no decorrer do ano	PLANEJAMENTO ABS	Econômico	
13_PLA	Inexistência de uma central de recebimento	PLANEJAMENTO ABS	Infraestrutura	
14_PLA	Falta de um sistema adequado para as atividades	PLANEJAMENTO ABS	Tecnológico	
15_PLA	Queda do Sistema	PLANEJAMENTO ABS	Tecnológico	
16_PLA	Fraude do Sistema	PLANEJAMENTO ABS	Tecnológico	
17_PLA	Invasão do Sistema	PLANEJAMENTO ABS	Tecnologia	
-				
-				

Direitos reservados

Caso - Suprimentos



- Base de dados



➔ Priorização Planos de ação

Direitos reservados

Auditoria Interna



Auditoria Baseada em Riscos – Risk Based Audit

De acordo com o Instituto dos Auditores Internos (IIA, 2009), a responsabilidade principal na identificação dos riscos e seu gerenciamento está depositada na administração.

A função da Auditoria Interna é a contribuição para a compreensão dos riscos, bem como o monitoramento da adesão da alta administração ao modelo proposto.



Direitos reservados

Alinhamento Gestão de Riscos, Auditoria Interna e Compliance – Deloitte Touche Tohmatsu, 2015.

Aspectos inovadores



- Visão de riscos por processos;
- Foco em desenvolver uma cultura de riscos na instituição;
- Visão estratégica da gestão de riscos;
- Disseminação das ações de Gestão de Riscos por toda a IES.



Direitos reservados

Desafios



- Criação de uma cultura de riscos na Instituição;
- Desenvolver um modelo que abranja toda a Universidade dada a sua complexidade e tamanho:

Direitos reservados

Desafios



A UFRGS em Números

Alunos matriculados graduação (1º sem 2016): 33.131

Alunos matriculados pós-graduação (Dout.; MA; MP; Espec./1º sem 2016): 16.612

Número de docentes = 2.791

Número de Técnicos Administrativos = 2.669

Número de Terceirizados = 1.955

Total de profissionais = 7.415

Número de cursos de graduação = 96

Número de programas de mestrado = 77

Número de programas de doutorado = 73

Número de programas Lato Sensu = 147

Direitos reservados

Desafios



- Criação de uma cultura de riscos na Instituição;
- Desenvolver um modelo que abranja toda a Universidade dada a sua complexidade e tamanho;
- Vincular o modelo de gestão de riscos a alocação de recursos orçamentários.

Direitos reservados



OBRIGADA PELA ATENÇÃO !

Contatos:

Joana Siqueira de Souza
joana@producao.ufrgs.br

Gabriela Musse Branco
gabriela.branco@proplan.ufrgs.br

Direitos reservados