

Informatização do Plano de Desenvolvimento Institucional



IFES **FOR**
PLAD

Tomas Dias Sant'Ana
Caetano Carlos Bonchristiani
Paulo Henrique de S. Bermejo
Guilherme Henrique A. Borges

ForPDI - Metodologia e entregas

Análise técnica

Investigação dos principais conceitos e legislação incluindo decretos, portarias e leis sobre o PDI nas IFES

Capacitação on-line

Criação e disponibilização de conteúdos para capacitação on-line de gestores nos temas envolvidos

Desenvolvimento do software

Construção do software como plataforma aberta para gestão do PDI nas IFES com informações orçamentárias



Investigação PDI nas IFES

Avaliação sobre o desenvolvimento e gestão do PDI nas IFES incluindo técnicas e ferramentas utilizadas

Investigação das soluções de mercado

Investigação das principais soluções de mercado e identificação de contribuições para o projeto

Livro

Orientações práticas e estrutura de recomendação para elaboração do ForPDI nas IFES

Livro

PDI – contexto e limitações



O PDI como plano obrigatório que subsidia o desenvolvimento institucional



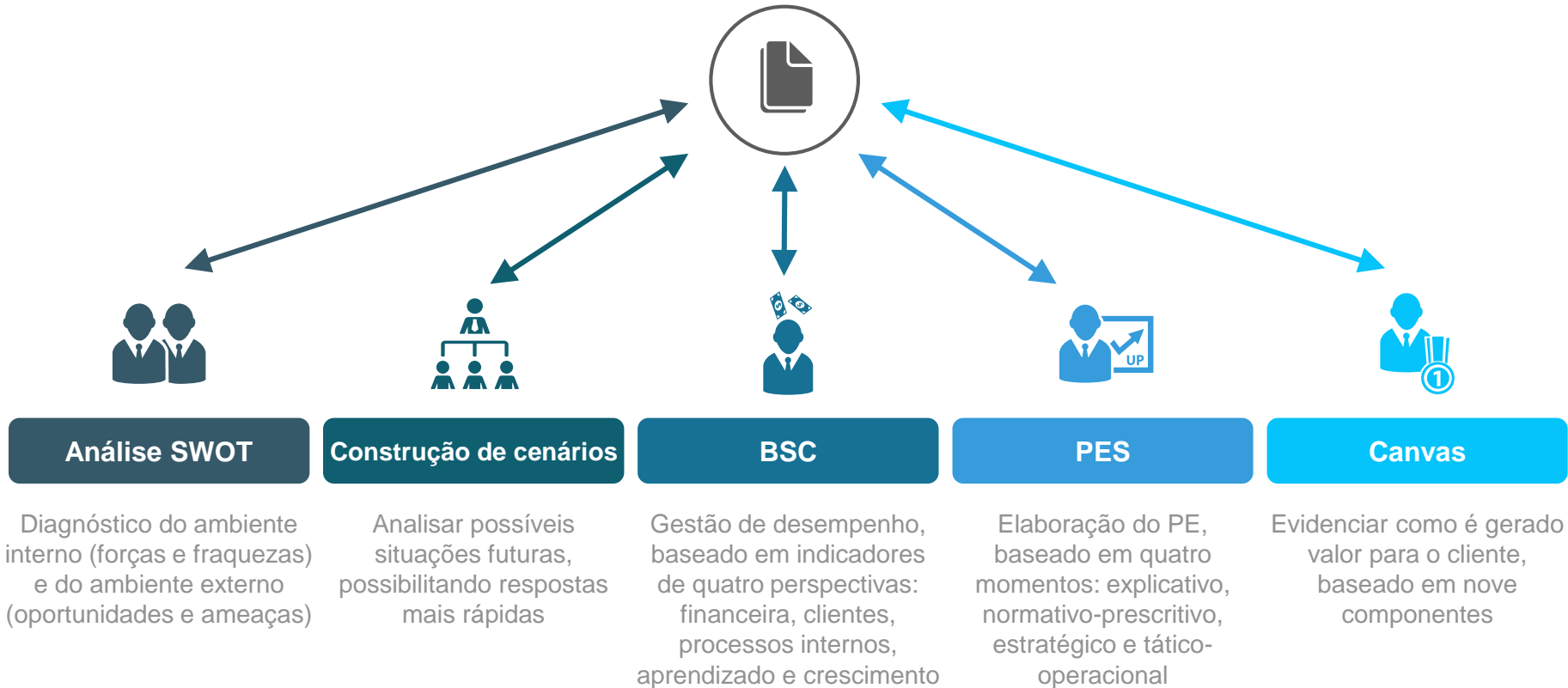
Há diversas leis e regulamentações que regem a elaboração do PDI



Não havia uma metodologia comum para desenvolvimento e acompanhamento do PDI

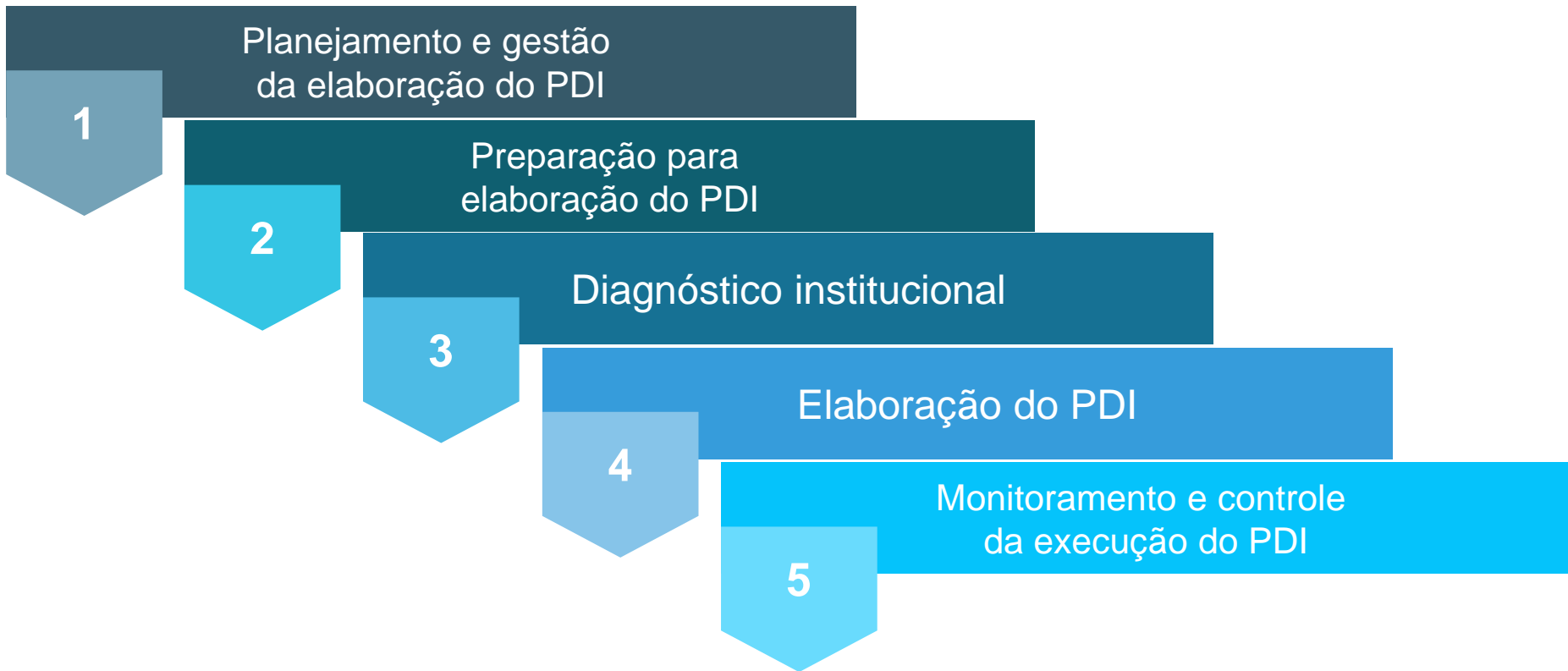
Ferramentas estratégicas

Elaboração do PDI



Plano de Desenvolvimento Institucional

Processo de elaboração, execução e acompanhamento



PLANO DE DESENVOLVIMENTO INSTITUCIONAL PDI

UM GUIA DE CONHECIMENTOS
PARA AS INSTITUIÇÕES
FEDERAIS DE ENSINO

Tomás Dias Sant'Ana, Paulo Henrique de Souza Bermejo,
Lucas Cesar Mendonça, Nathália de Melo Santos,
Guilherme Henrique Alves Borges, Wagner Vilas Boas de Souza,
Iara Ferreira Pinheiro, Alda Maria Napolitano Sanchez,
Luciana Pereira de Souza Bermejo, Marcelo Pava de Sousa,
Everton Leonardo de Almeida e Gustavo Soares Melo



SUMÁRIO

1. INTRODUÇÃO	6
2. MOTIVAÇÃO PARA A ELABORAÇÃO DO PDI	11
3. PRINCIPAIS FERRAMENTAS ESTRATÉGICAS QUE PODEM SER UTILIZADAS PARA A ELABORAÇÃO DO PDI	26
3.1 Análise SWOT	28
3.2 Construção de cenários	32
3.3 Balanced Scorecard (BSC)	36
3.4 Planejamento Estratégico Situacional (PES).....	44
3.5 Canvas	51
4. PROCESSO DE ELABORAÇÃO DO PDI	57
5. EXECUÇÃO E GESTÃO DO PDI	65
6. PROPOSTA DE ESTRUTURA PARA A DOCUMENTAÇÃO DO PDI.....	71
7. MODELO DE REFERÊNCIA DO PDI PARA AS INSTITUIÇÕES FEDERAIS DE ENSINO	94
REFERÊNCIAS.....	122

LEGISLAÇÃO	OBJETO	REFERÊNCIA	IMPLICAÇÃO DA LEGISLAÇÃO SOBRE O PDI
Resolução CNE/ CES 10, de 2002	Dispõe sobre o credenciamento, transferência de manutenção, estatutos e regimentos de instituições de ensino superior, autorização de cursos de graduação, reconhecimento e renovação de reconhecimento de cursos superiores, normas e critérios para supervisão do ensino superior do Sistema Federal de Educação Superior.	Art. 6; Art. 7	O PDI deve ser desenvolvido conjuntamente entre a mantenedora e a mantida; apresenta listagem dos documentos que devem ser incluídos no PDI; coloca o PDI como requisito aos atos de credenciamento e reconhecimentos das IES; pode ser exigido no âmbito das ações de supervisão realizadas pela SESu/MEC; e deve sofrer aditamento no caso de modificações.
Portaria MEC nº 7, de 19/03/2004	Aditamentos por modificações no PDI.	Art. 1º	Alterações devem ser atualizadas no Sistema SAPIENS em virtude de inclusão e exclusão de cursos, ensejando alterações no PDI.
Portaria nº 2.051, de 09/07/2004	Regulamenta os procedimentos de avaliação do SINAES.	Art. 15	As Comissões Externas de Avaliação das Instituições examinarão, dentre outros documentos: I - O (PDI).
Decreto nº 5.224/2004, de 01/10/2004	Dispõe sobre a organização dos CEFETs que se tornaram IFs (Institutos Federais).	Art. 17 §5; Art. 21	Credenciamento dos IFs condicionado à apresentação do PDI e a indicadores institucionais de desempenho.
Portaria MEC nº 4.361, de 29/12/2004	Processos a serem protocolados junto ao Sistema de Acompanhamento de Processos das Instituições de Ensino Superior – SAPIENS/MEC.	Art. 1; Art. 3; Art. 14 ; § 3	Necessidade do PDI para o credenciamento e reconhecimentos das IES; PDI e seus aditamentos.



NEW & INTERESTING FINDS ON AMAZON

EXPLORE



Kindle Store ▾

plano de desenvolvimento institucional



black friday deals week

Departments ▾

Your Amazon.com

Black Friday Deals Week

Gift Cards

Registry

Sell

Help

EN

Hello, Sign in
Account & Lists ▾

Orders

Try Prime ▾



Buy a Kindle

Kindle eBooks

Kindle Unlimited

Prime Reading

Advanced Search

Best Sellers & More

Kindle Book Deals

Free Reading Apps

Kindle Singles

Newsstand

Accessories

Content and devices

Kindle Support



KINDLE HOLIDAY DEALS

Save on all things Kindle

Shop now



Back to search results for "plano de desenvolvimento institucional"

PLANO DE DESENVOLVIMENTO INSTITUCIONAL PDI



Plano de Desenvolvimento Institucional - PDI: Um guia de conhecimentos para as Instituições Federais de Ensino (Portuguese Edition) [Print Replica] Kindle Edition

by Tomás Dias Sant' Ana (Author), Tomás Dias Sant'Ana (Author), Paulo Henrique de Souza Bermejo (Author)

Be the first to review this item

See all formats and editions

Kindle Book (Read Now)
\$0.99

Read with Our Free App

O Plano de Desenvolvimento Institucional - PDI é um documento de caráter obrigatório que representa o planejamento estratégico das instituições públicas, norteando seu desenvolvimento e definindo os caminhos das instituições a curto, médio e longo prazo. Entretanto, apesar de sua grande importância, documentos oficiais e a própria legislação não apresentam uma metodologia para sua elaboração e implementação.

Read more

Language: Portuguese

Format: Print Replica ▾

Available on these devices ▾

Kindle Price: \$0.99

includes free international wireless delivery via Amazon Whispernet



Buy now with 1-Click®

Deliver to your Kindle or other device

Send a free sample

Deliver to your Kindle or other device

Give as a Gift

Add to List

Enter a promotion code or Gift Card

Share <Embed>







Growth Rethink Your Mark...

by Tom Shapiro

Número de instituições utilizando



Processo para solicitação de acesso ao Siafi

-  Verificar o manual de integração
<http://www.tesouro.fazenda.gov.br/webservices>
-  Gerar um certificado digital
-  Cadastrar o certificado no Siafi
-  Realizar teste de comunicação
-  Solicitar cadastro de usuários no Siafi
-  Conexão com o ForPDI

**Demonstração do
Sistema e dos
materiais de
capacitação *online***



www.forpdi.org

Informatização do Plano de Desenvolvimento Institucional



**IFES FOR
PLAD**

Tomas Dias Sant'Ana
Caetano Carlos Bonchristiani
Paulo Henrique de S. Bermejo
Guilherme Henrique A. Borges